



## La Tsérard

---

Construction de 3 immeubles avec parking souterrain, PAC, sondes géothermiques et capteurs photovoltaïques.  
Démolition de la ferme existante.

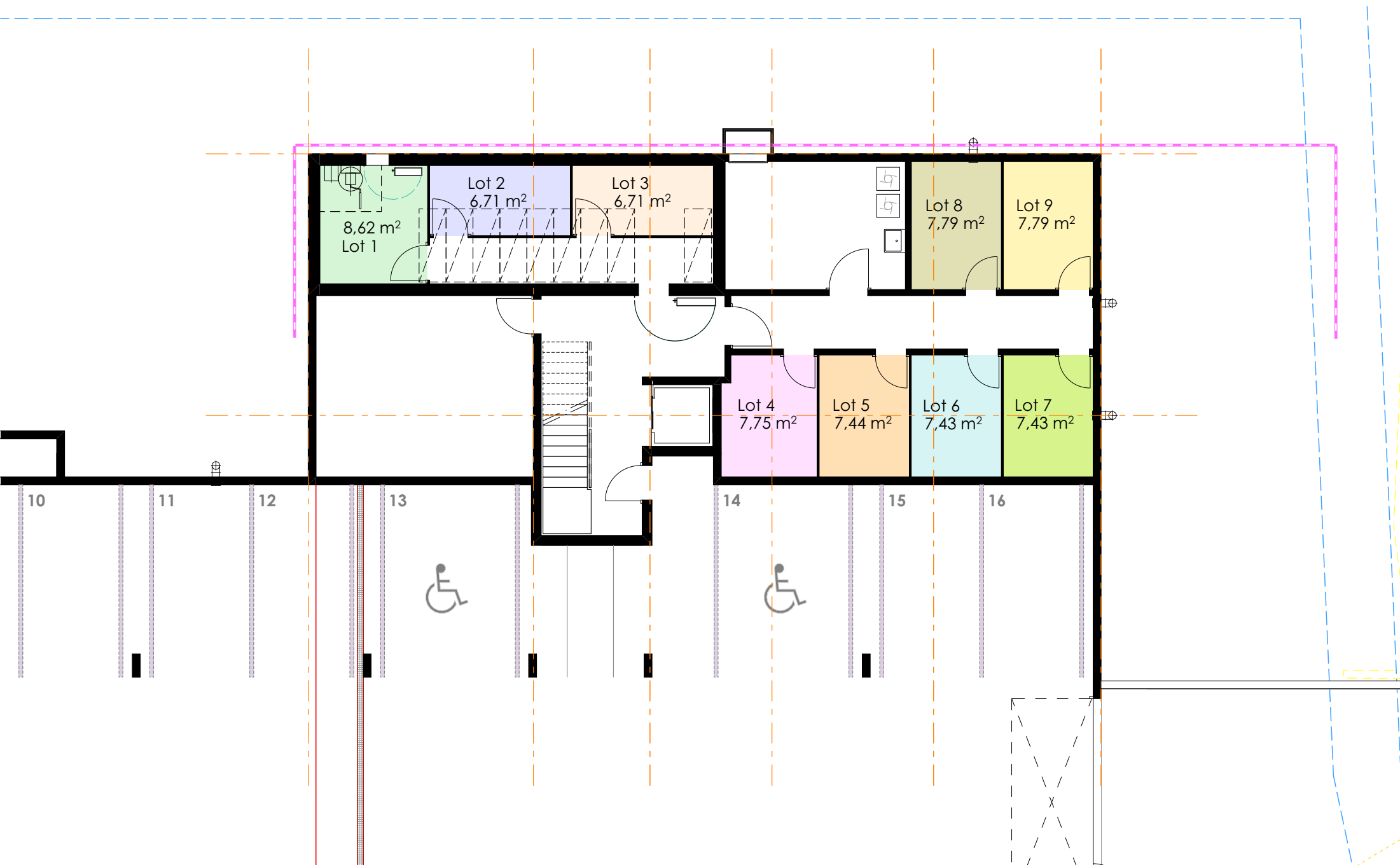
Rte de la Tsérard , 1566 St-Aubin  
Parcelle n° 71

25.07.2024\_ENQUETE 2  
Lots PPE B



domenjoz  
vanderauwera  
architectes

---



<b>TSE B_A4_PPE_   Sous-sol</b>	
<b>ENQUETE 2</b>	Affaire <b>E1713</b>
<b>Echelle 1:125</b>	Date <b>25.07.2024</b>
<b>Format A3</b>	Dess. <b>GD-JB</b>

Les murs sont cotés bruts et les ouvertures finies. Seuls les plans approuvés par l'architecte et la direction des travaux sont considérés aptes à l'exécution. Les entreprises sont responsables d'obtenir les plans à jour auprès de la direction des travaux

**domenzaj  
vanderauwera  
architectes**

Route d'Yverdon 20  
1470 Estavayer-le-Lac  
Tél. 026 663 44 11 - Fax 026 663 44 39  
E-mail : info@dv-ar.ch

**La Tsérard**

Rte de la Tsérard , 1566 St-Aubin  
Parcelle n° 71  
Construction de 3 immeubles avec parking souterrain, PAC, sondes géothermiques et capteurs photovoltaïques.  
Démolition de la ferme existante.



**TSE B\_A4\_PPE | Rez-de-chaussée**

ENQUETE 2

Affaire **E1713**

Echelle **1:125**

Date **25.07.2024**

Format **A3**

Dess. **GD-JB**

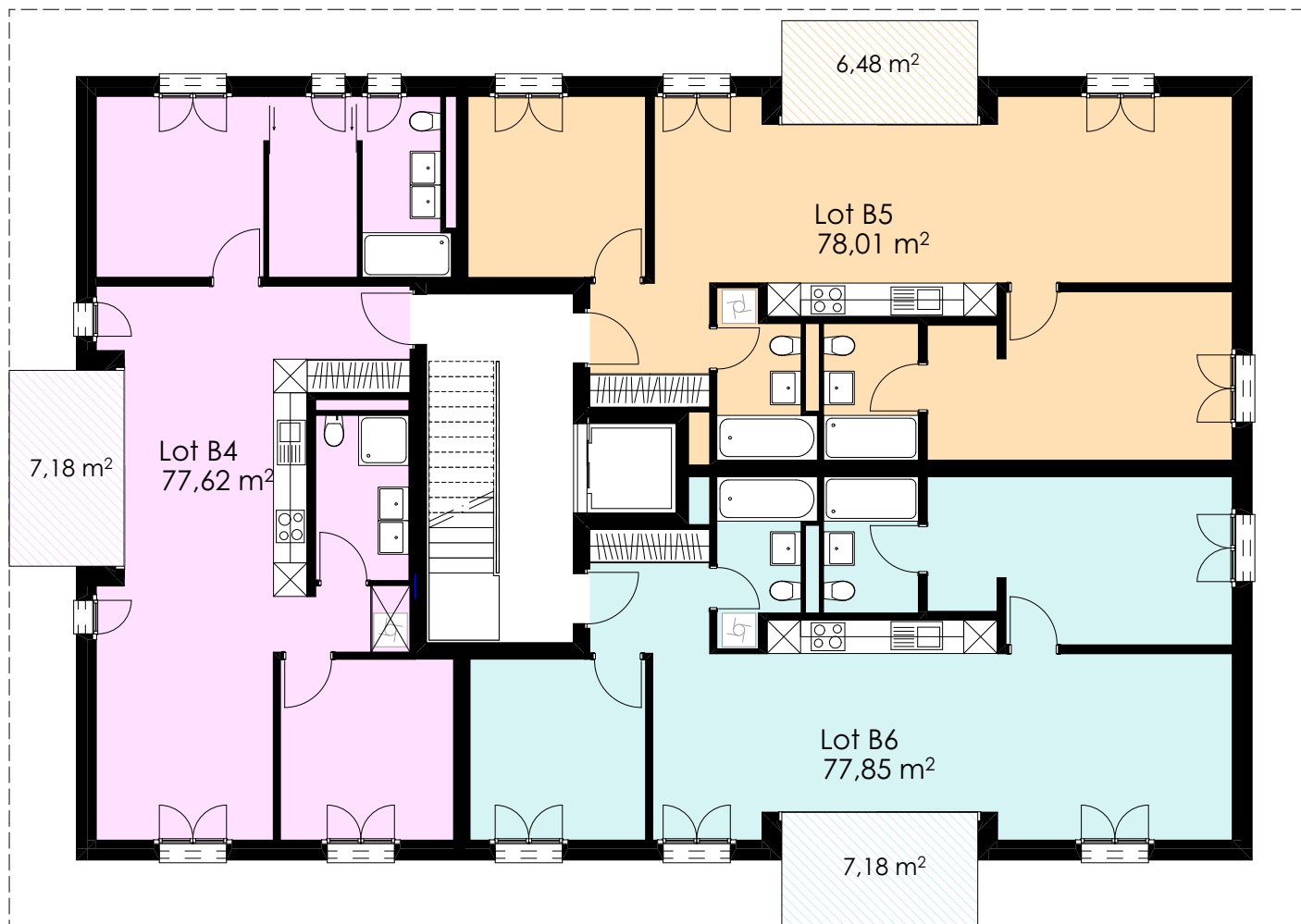
Les murs sont cotés bruts et les ouvertures finies. Seuls les plans approuvés par l'architecte et la direction des travaux sont considérés aptes à l'exécution. Les entreprises sont responsables d'obtenir les plans à jour auprès de la direction des travaux



Route d'Yverdon 20  
1470 Estavayer-le-Lac  
Tél. 026 663 44 11 - Fax 026 663 44 39  
E-mail : info@dv-ar.ch

**La Tsérard**

Rte de la Tsérard , 1566 St-Aubin  
Parcelle n° 71  
Construction de 3 immeubles avec parking souterrain, PAC, sondes géothermiques et capteurs photovoltaïques.  
Démolition de la ferme existante.



**TSE B\_A4\_PPE | Etage 1**

**ENQUETE 2**

Affaire **E1713**

Echelle **1:125**

Date **25.07.2024**

Format **A3**

Dess. **GD-JB**

Les murs sont cotés bruts et les ouvertures finies. Seuls les plans approuvés par l'architecte et la direction des travaux sont considérés aptes à l'exécution. Les entreprises sont responsables d'obtenir les plans à jour auprès de la direction des travaux



Route d'Yverdon 20  
1470 Estavayer-le-Lac  
Tél. 026 663 44 11 - Fax 026 663 44 39  
E-mail : info@dv-ar.ch

**La Tsérard**

Rte de la Tsérard , 1566 St-Aubin  
Parcelle n° 71  
Construction de 3 immeubles avec parking souterrain, PAC, sondes géothermiques et capteurs photovoltaïques.  
Démolition de la ferme existante.



**TSE B\_A4\_PPE | Combles**

ENQUETE 2

Affaire **E1713**

Echelle **1:125**

Date **25.07.2024**

Format **A3**

Dess. **GD-JB**

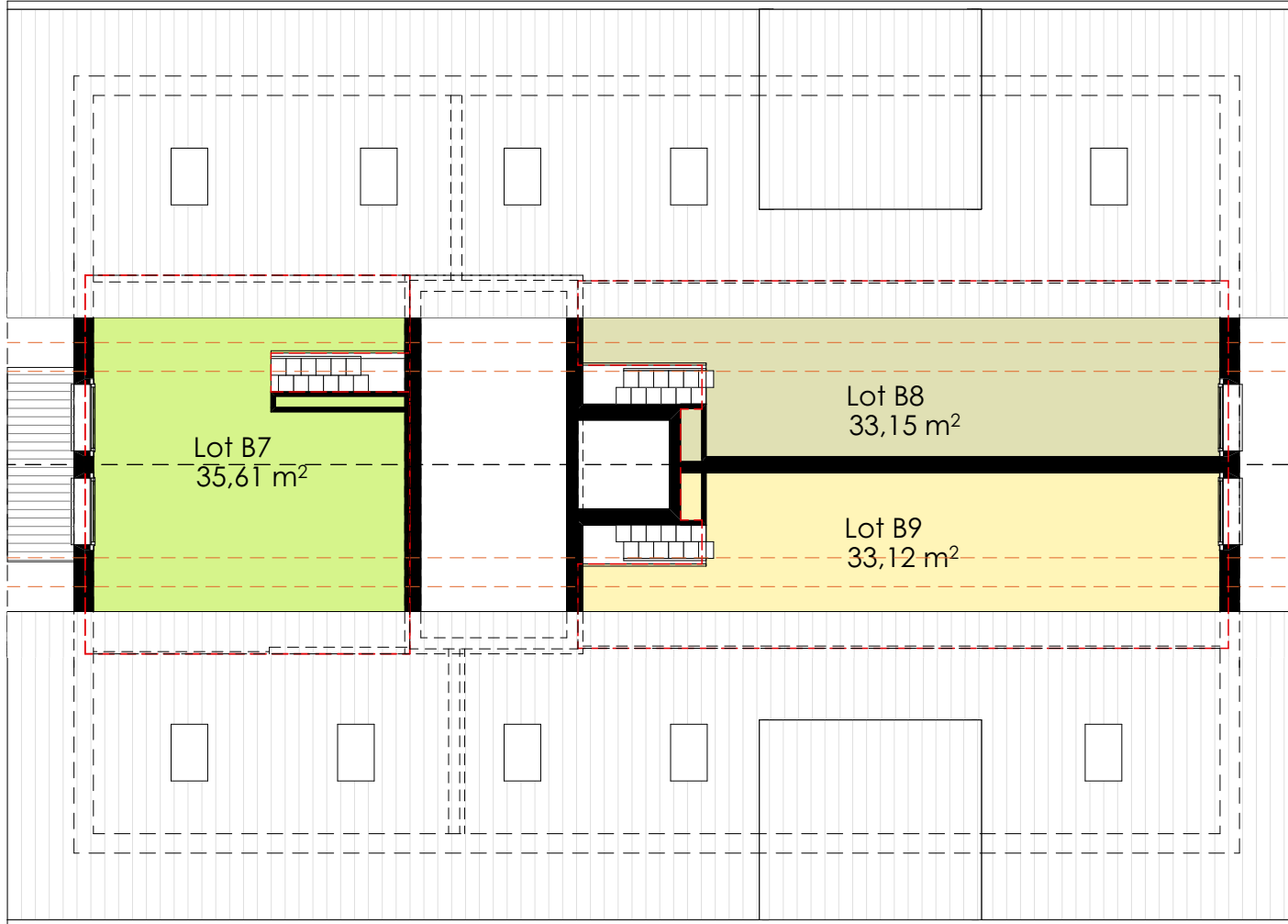
Les murs sont cotés bruts et les ouvertures finies. Seuls les plans approuvés par l'architecte et la direction des travaux sont considérés aptes à l'exécution. Les entreprises sont responsables d'obtenir les plans à jour auprès de la direction des travaux



Route d'Yverdon 20  
1470 Estavayer-le-Lac  
Tél. 026 663 44 11 - Fax 026 663 44 39  
E-mail : info@dv-ar.ch

**La Tsérard**

Rte de la Tsérard , 1566 St-Aubin  
Parcelle n° 71  
Construction de 3 immeubles avec parking souterrain, PAC, sondes géothermiques et capteurs photovoltaïques.  
Démolition de la ferme existante.



**TSE B\_A4\_PPE\_ | Surcombles**

ENQUETE 2

Affaire **E1713**

Echelle **1:125**

Date **25.07.2024**

Format **A3**

Dess. **GD-JB**

Les murs sont cotés bruts et les ouvertures finies. Seuls les plans approuvés par l'architecte et la direction des travaux sont considérés aptes à l'exécution. Les entreprises sont responsables d'obtenir les plans à jour auprès de la direction des travaux



Route d'Yverdon 20  
1470 Estavayer-le-Lac  
Tél. 026 663 44 11 - Fax 026 663 44 39  
E-mail : info@dv-ar.ch

**La Tsérard**

Rte de la Tsérard , 1566 St-Aubin  
Parcelle n° 71  
Construction de 3 immeubles avec parking souterrain, PAC, sondes géothermiques et capteurs photovoltaïques.  
Démolition de la ferme existante.